



Zoho
Jumpstart





Jumpstart

Servicio exclusivo de personalización de aplicaciones de **Zoho** por **Zoho Experts**

Departamento enfocado a facilitar la transformación digital de micro, pequeñas y medianas empresas

Servicio de **configuración y personalización** para nuestros clientes en México

Equipo de **ingenieros especialistas**, dedicado a la configuración de aplicaciones SaaS

Tiempo de personalización no mayor a 3 meses

Sesión de **inducción** con nuestros expertos al finalizar la parametrización de la herramienta

JUMPSTART SETUP

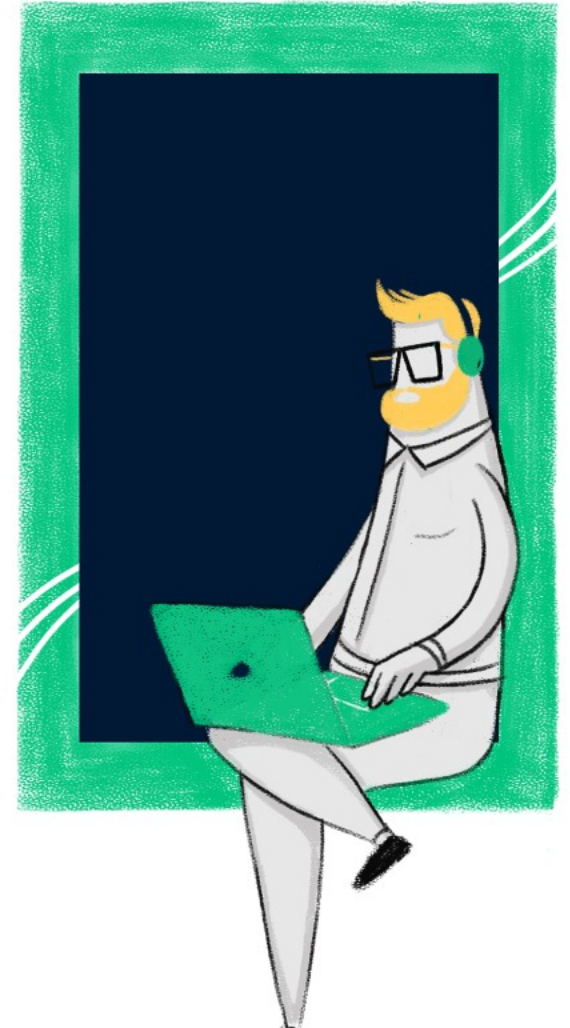




Exclusiones

El equipo de Jumpstart no cubrirá ...

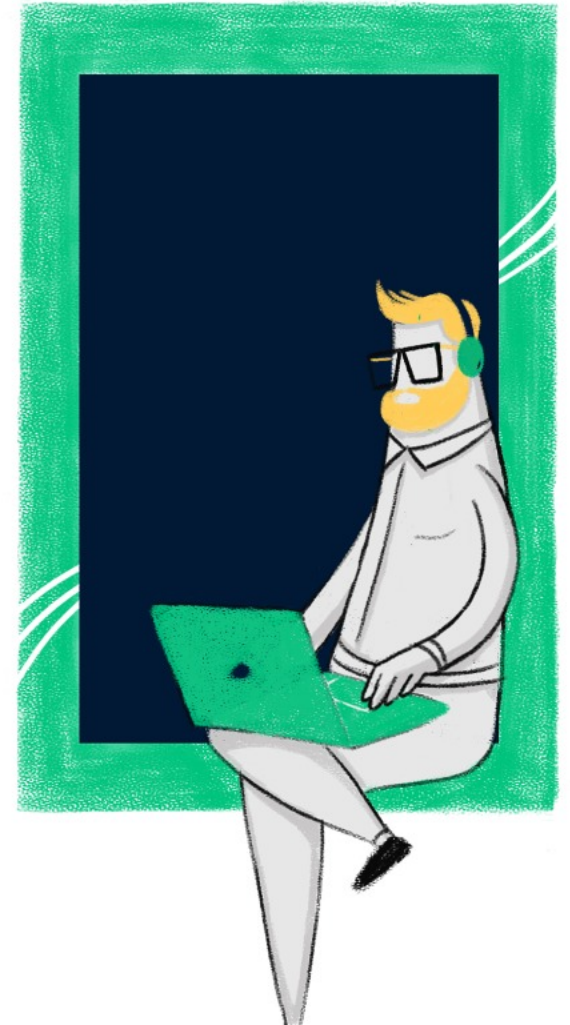
1. Desarrollo de APIs propias o de terceros.
2. Conexiones con servicios de telefonía que no se encuentren de manera nativa en la herramienta.
3. Integraciones con pasarelas de pago.
4. Funcionalidades que no se encuentren dentro de la versión contratada de su herramienta.
5. Limpieza y preparación de datos para migración.





A considerar

1. El equipo Jumpstart no ofrece consultoría para el diseño y definición de sus procesos y flujos de trabajo.
2. El acompañamiento durante todo el proceso de adopción (posterior a la configuración) no es parte de nuestro alcance.
3. Proyectos de configuración que no excedan de 1 1/2 meses de configuración.
4. Servicio en idioma Español.





Cronología y Plan de trabajo

1. Llamada inicial de análisis de requerimientos
2. Selección de paquete.
3. Pago de Servicio y reserva de fechas.
4. Inicio de programa Jumpstart (Sesiones de recolección de datos).
5. Redacción de documento 'Declaración de trabajo (SOW)' y firma del mismo.
6. Inicio de configuración.
7. Capacitaciones de las herramientas al concluir la etapa de configuración.
8. Periodo de 7 días hábiles de ajustes.
9. Cierre de proyecto.



Descripción de Proceso



Tiempo de configuración

App	Tiempo aproximado*
Herramientas disponibles para México	2- 8 semanas



* Tiempo aproximado. Este puede ser menor o mayor dependiendo del nivel de configuración, dimensión de la migración de datos, número de licencias adquiridas y la disponibilidad del cliente para conferencias necesarias, así como de la precisión y rapidez de la información requerida por parte del cliente.

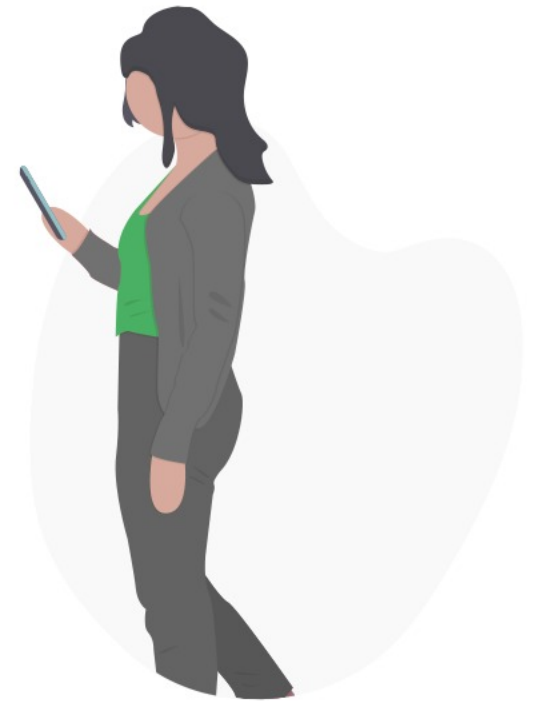
Esto quedara definido posterior a la evaluación de estos datos y previo al inicio de la personalización.



Único Requerimiento



El programa Jumpstart solamente es aplicable a suscripciones en plan anual





Jumpstart ofrece a sus clientes un mejor y accesible acercamiento a un servicio de configuración y personalización que los llevará al éxito de manera más rápida y eficiente.

Equipo de Latam Jumpstart
latam-jumpstart@zohocorp.com
+52 442 388 51 06
Zoho Corporation
www.zoho.com